

SĄLYTŲ TURĖJUSIŲ ASMENŲ IZOLIAVIMO ALGORITMAS



Kontaktas su COVID-19 sergančiu asmeniu



KONTAKTAS SU KARTU GYVENANČIU ASMENIU arba KONTAKTAS DARBE UŽDAROJE ERDVĖJE, mažesniu nei 1 m atstumu, ilgiau nei 4 val.



KONTAKTAS SOCIALINĖJE APLINKOJE arba KITAS KONTAKTAS DARBE



COVID-19 persirgę, kai nuo teigiamo PGR tyrimo arba antigeno testo praėjo ne daugiau kaip 90 d.



Visi kiti asmenys



IZOLIACIJA NETAIKOMA



IZOLIAVIMAS NETAIKOMAS

- Rekomenduojamas nuotolinis darbas.

PRIVALOMA 7 D. IZOLIACIJA

nuo asmens, kuriam patvirtinta COVID-19 liga, teigiamo PGR tyrimo atsakymo dienos (kontaktas su kartu gyvenančiu asmeniu) ar paskutinės sąlyčio dienos (kontaktas darbe).

- Išduodamas nedarbingumo pažymėjimas tik privalomos izoliacijos laikotarpiui.

REKOMEDUOJAMA

- Dirbti nuotoliniu būdu.
- Atlikti savikontrolės greituosius antigeno arba greituosius antigeno testus iškart sužinojus apie turėtą kontaktą, po 48/72 val. po pirmo testo ir dar po 48 val., darbdaviui rekomenduojama organizuoti tyrimų atlikimą po kontakto darbe.



Testavimas nerekomenduojamas persirgusiems asmenims, kai nuo teigiamo PGR/antigeno testo praėjo ne daugiau nei 90 dienų.

Rekomenduojama atlikti savikontrolės greituosius antigeno arba greituosius antigeno testus iškart sužinojus apie turėtą kontaktą, po 48 / 72 val. po pirmo testo ir dar po 48 val.

Visiems sąlytį turėjusiems asmenims pasibaigus izoliacijos terminui ar tais atvejais, kai izoliacija netaikoma, kol praeis 10 dienų nuo paskutinės sąlyčio su sergančiuoju dienos bendraujant su kitais asmenimis privaloma dėvėti medicinines kaukes ar respiratorius be vožtuvo, tokie asmenys neturi dalyvauti renginiuose, masinio susibūrimo vietose, rekomenduojama apriboti asmenų, su kuriais bendraujama, skaičių, rekomenduojama stebėti sveikatos būklę, matuoti kūno temperatūrą, laikytis fizinio atstumo nuo kitų asmenų, užtikrinti tinkamą rankų higieną, kosėjimo ir čiaudėjimo etiketą.

Pasireiškus COVID-19 ligai būdingiems simptomams, nedelsiant izoliuotis, rekomenduojama atlikti savikontrolės greitąjį antigeno testą ir registruotis tel. 1808 ar www.1808.lt PGR tyrimo atlikimui.



KAI KLASĖS MOKINIAI NESITIRIA PROFILAKTIŠKAI



**BET klasėje nustatytas
teigiamas COVID-19 ligos atvejis**



**IZOLIUOJASI ir kreipiasi į šeimos gydytoją
mokinys, kuriam patvirtinta COVID-19 liga**

LIKUSI KLASĖ*

TESTUOJASI ir
NESIIZOLIUOJA**



**Pirmas savikontrolės testas
atliekamas iš karto, sužinojus apie
patvirtintą COVID-19 atvejį klasėje*****



**Antras savikontrolės testas
po 48-72 val.**



**Trečias savikontrolės testas
po dar 48 val.**

**NESITESTUOJA ir
IZOLIUOJASI**



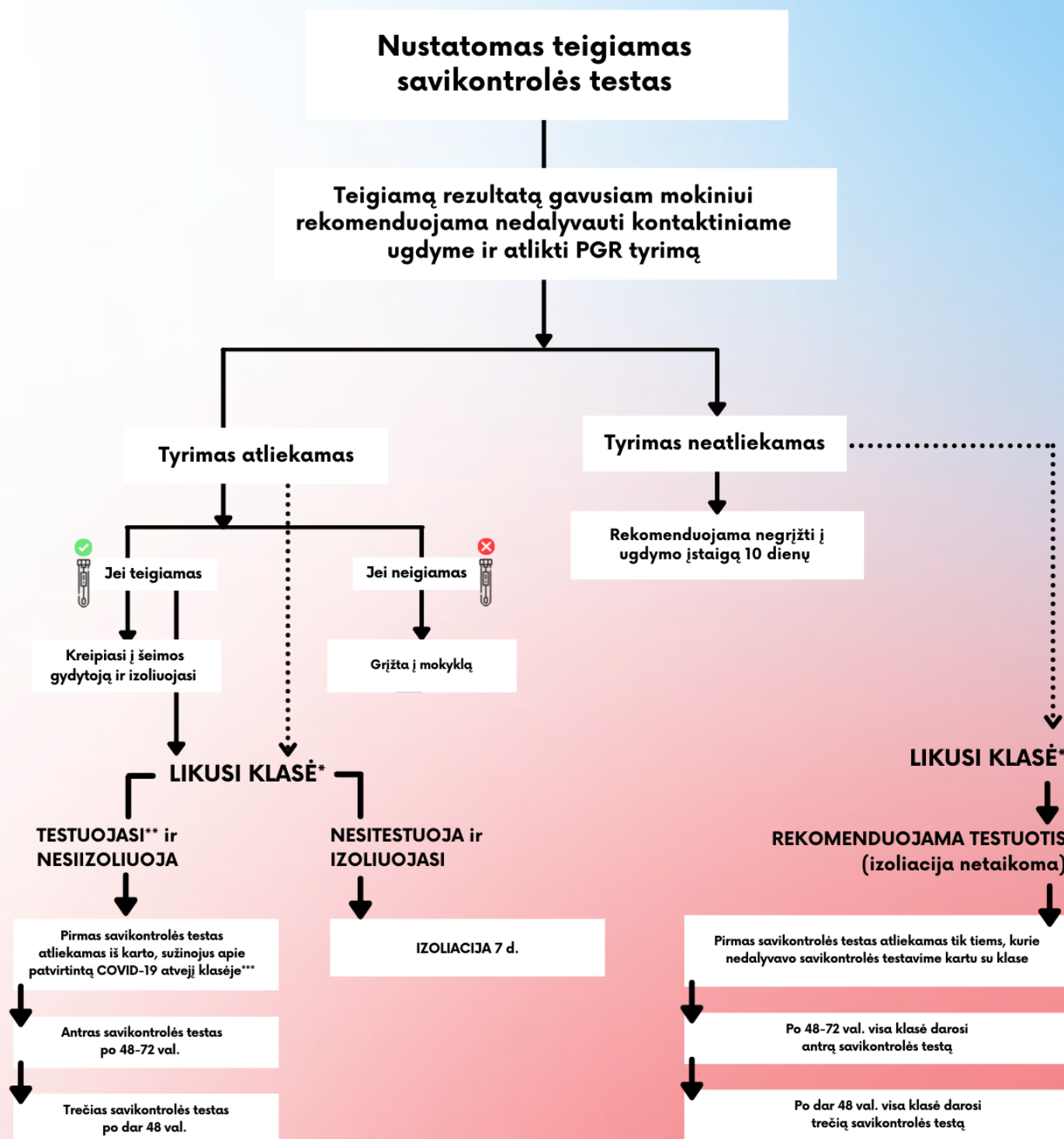
IZOLIACIJA 7 d.

**Netestuojami ir neizoliuojami COVID-19 liga ne daugiau kaip prieš 90 d. persirgę moksleiviai.*

***Jei testo negalima atlikti nustatyto dažnumu, jis turi būti atliekamas artimiausią darbo dieną.*

****Jei 24 val. laikotarpiu iki nustatant teigiamą atvejį atliktas tyrimas, šio tyrimo atlikti nereikia.*

KAI KLASĖS MOKINIAI TIRIASI PROFILAKTIŠKAI SAVIKONTROLĖS GREITUOJU ANTIGENO TESTU*



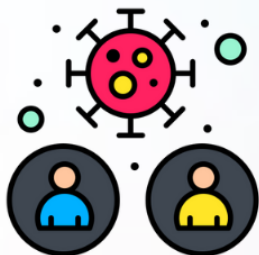
———— Vykdomi veiksmai
 Rekomenduojami veiksmai

*Netestuojami ir neizoliuojami COVID-19 liga ne daugiau kaip prieš 90 d. persirgę moksleiviai.

**Jei testo negalima atlikti nustatytu dažnumu, jis turi būti atliekamas artimiausią darbo dieną.

***Jei 24 val. laikotarpiu iki nustatant teigiamą atvejį atliktas tyrimas, šio tyrimo atlikti nereikia.

Kaip elgtis, jei SĄLYTĮ SU COVID-19 SERGANČIUOJU UGDYMO ĮSTAIGOJE TURĖJO VAIKAS, besimokantis pagal ikimokyklinio ar priešmokyklinio, ugdymo programą



Užfiksuojamas kontaktas
tarp vaiko ir COVID-19 liga
sergančio asmens

REKOMENDUOJAMA

IZOLIACIJA IR
TESTAVIMAS NETAIKOMI



Ne mažiau kaip 10 dienų
stebėti vaiko sveikatos būklę



Pasireiškus simptomams, vaikai
turi nedelsiant izoliuotis,
registruotis tyrimui per 1808 ir
kreiptis į savo šeimos gydytoją.

SĄLYTIS SU COVID-19 SERGANČIUOJU ASMENIU IKIMOKYKLINIO, PRIEŠMOKYKLINIO, PRADINIO, PAGRINDINIO, VIDURINIO IR PIRMINIO PROFESINIO UGDYMO ĮSTAIGOSE



DARBUOTOJAMS



Kontaktas su COVID-19
sergančiu asmeniu



KONTAKTAS SU KARTU GYVENANČIU ASMENIU



COVID-19 persirgę,
kai nuo teigiamo PGR
tyrimo arba antigeno
testo praėjo ne
daugiau kaip 90 d.



IZOLIACIJA NETAIKOMA



Visi kiti asmenys



JEI TESTUOJASI

Atliekamas testavimas
savikontrolės greituosiais
antigeno arba greituosiais
antigeno testais iškart sužinojus
apie turėtą kontaktą, po 48/72
val. po pirmo testo ir dar po 48
val. (arba artimiausią darbo
dieną, jei neįmanoma išlaikyti
nustatyto testavimo dažnumo).

JEI NESITESTUOJA

**PRIVALOMA 7 D.
IZOLIACIJA**

nuo asmens, kuriam patvirtinta
COVID-19 liga, teigiamo PGR
tyrimo atsakymo dienos.
• Išduodamas nedarbingumo
pažymėjimas tik privalomos
izoliacijos laikotarpiui.



Rekomenduojama atlikti
savikontrolės greituosius antigeno
arba greituosius antigeno testus
iškart sužinojus apie turėtą
kontaktą, po 48 /72 val. po
pirmo testo ir dar po 48 val.



KONTAKTAS SOCIALINĖJE APLINKOJE
arba KONTAKTAS DARBE



IZOLIACIJA NETAIKOMA

REKOMEDUOJAMA

Atlikti savikontrolės greituosius antigeno arba
greituosius antigeno testus iškart sužinojus apie
turėtą kontaktą, po 48/72 val. po pirmo testo ir
dar po 48 val., darbdaviui rekomenduojama
organizuoti tyrimų atlikimą po kontakto darbe.



Testavimas nerekomenduojamas
persirgusiems asmenims, kai nuo
teigiamo PGR/antigeno testo praėjo
ne daugiau nei 90 dienų.

Visiems sąlytį turėjusiems asmenims pasibaigus izoliacijos terminui ar tais atvejais, kai izoliacija netaikoma, kol praeis 10 dienų nuo paskutinės sąlyčio su sergančiuoju dienos bendraujant su kitais asmenimis privaloma dėvėti medicinines kaukes ar respiratorius be vožtuvo, tokie asmenys neturi dalyvauti renginiuose, masinio susibūrimo vietose, rekomenduojama apriboti asmenų, su kuriais bendraujama, skaičių, rekomenduojama stebėti sveikatos būklę, matuoti kūno temperatūrą, laikytis fizinio atstumo nuo kitų asmenų, užtikrinti tinkamą rankų higieną, kosėjimo ir čiaudėjimo etiketą.

Pasireiškus COVID-19 ligai būdingiems simptomams, nedelsiant izoliuotis, rekomenduojama atlikti savikontrolės greitąjį antigeno testą ir registruotis tel. 1808 ar www.1808.lt PGR tyrimo atlikimui.